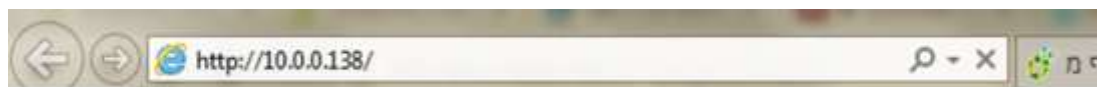


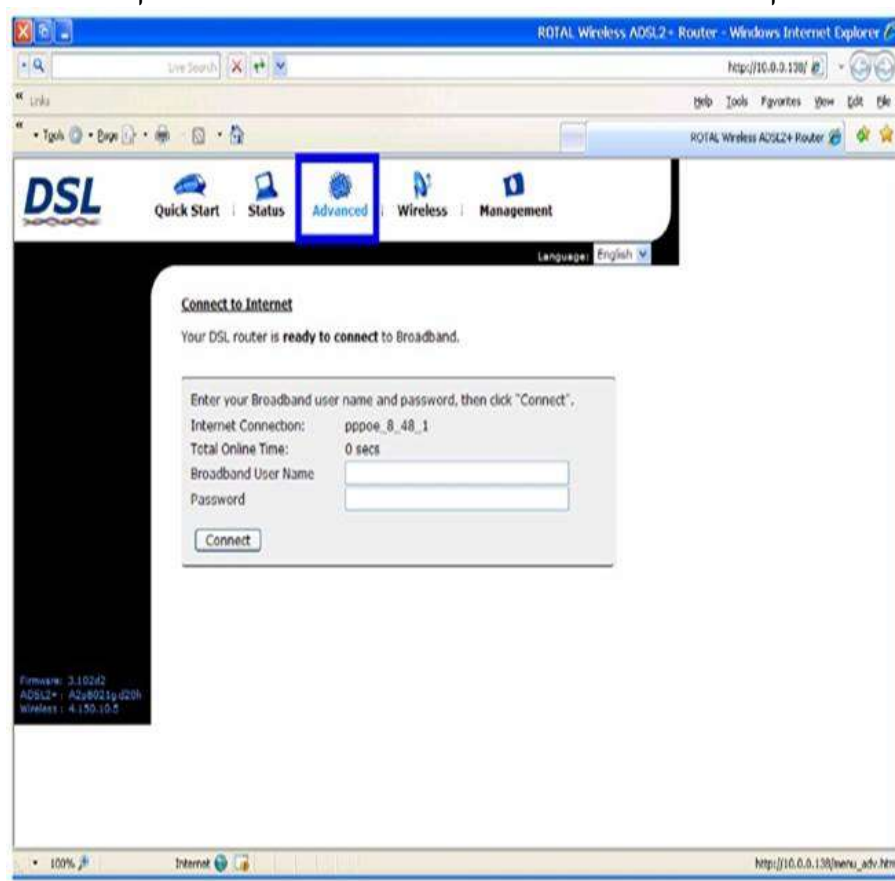
Rotal RTA 1025w



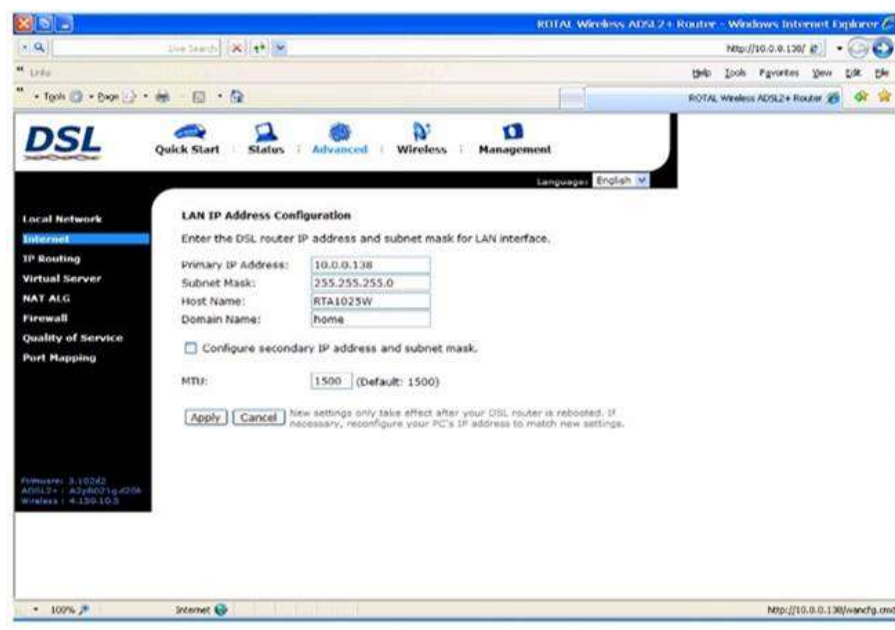
1. לאחר כניסה אל הדפדפן הקלידו את הכתובת הבאה: [Http://10.0.0.138](http://10.0.0.138):



2. בעמוד הבא שייפתח יש להקליד בתבנית שם המשתמש Admin ובתבנית הסיסמא Admin
לאחר מכן עבור ללשונית Advanced בתפריט העליון.



3. במסך הבא שיפתח יש להקליק על "Apply".



4. כעת יש להקליק על סימול העיפרון מצד ימין בשורה הראשונה.



The screenshot shows the DSL configuration interface in Internet Explorer. The browser title is "ROTAL Wireless ADSL2+ Router - Windows Internet Explorer" and the address bar shows "http://10.0.0.130/". The page has a navigation menu with "DSL" selected, and sub-menus for "Quick Start", "Status", "Advanced", "Wireless", and "Management". A left sidebar lists various configuration sections like "Local Network", "Internet", "Connections", "DNS Server", "IGMP Proxy", "NAT Type", "DSL", "IP Routing", "Virtual Server", "NAT ALG", "Firewall", "Quality of Service", and "Port Mapping". The main content area is titled "Internet Connection Configuration" and contains a table of PVCs. A blue box highlights the "Edit" icon in the first row of the table.

PVC Name	VPI/VCI	Category	Protocol	NAT	QoS	WAN IP Address	MTU	Edit
pppoe_8_48_1 Connect >	8/48	UBR	PPPoE LLC/SNAP	On	On	Auto assigned	1492	
br_8_35	8/35	UBR	Bridge LLC/SNAP	=	Off	*		
br_8_36	8/36	UBR	Bridge LLC/SNAP	=	Off	*		
br_8_37	8/37	UBR	Bridge LLC/SNAP	=	Off	*		

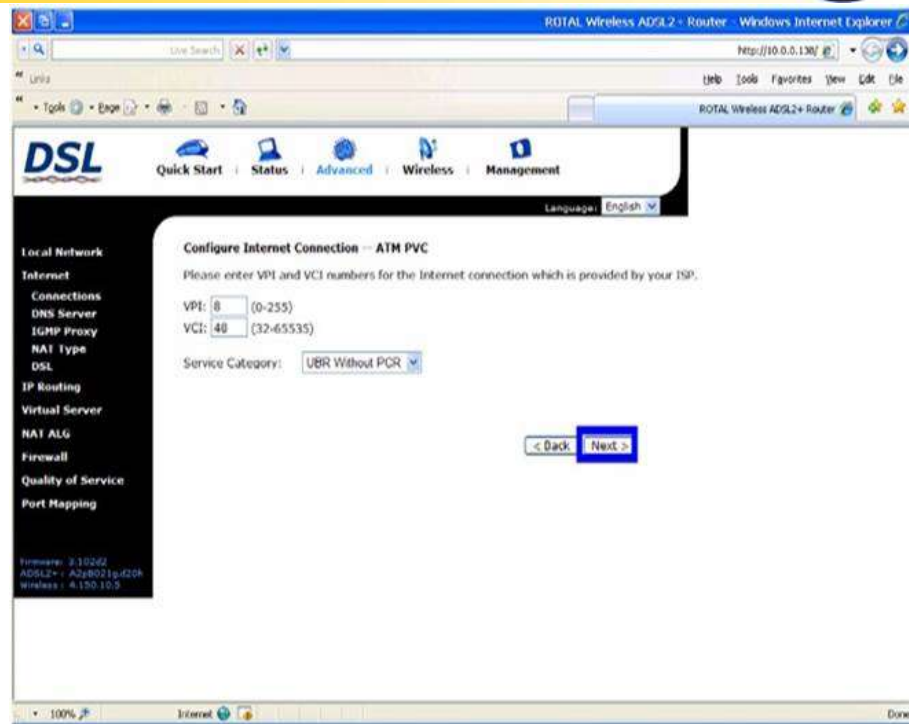
The Internet connection is NOT active if PVC name is marked with (?). You need to click "Finish" to apply the changes and reboot the system for activating this PVC.

5. כעת הקליקו על "Next".



Primo Telecommunication

072-2467000 | support@099.net.il | www.099.net.il

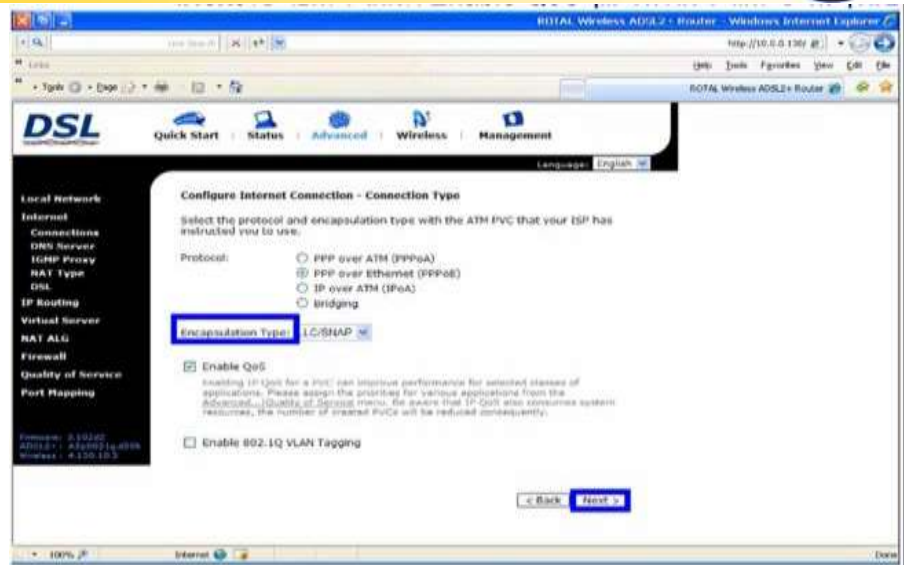


6. במסך הבא יש להסיר את הסימון Enable Qos ולהקליק על "Next".

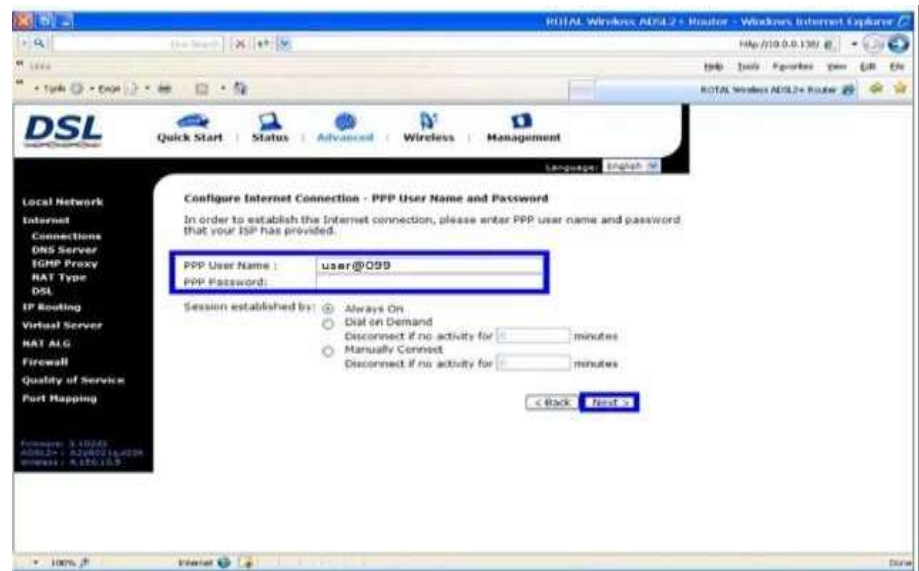


Primo Telecommunication

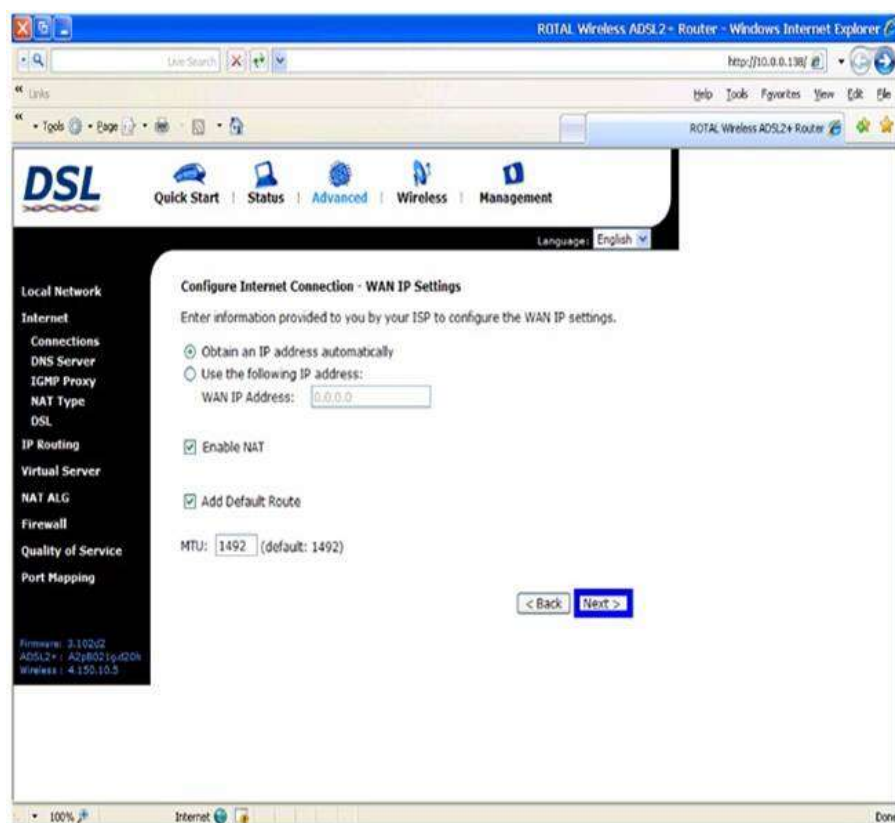
072-2467000 | support@099.net.i | www.099.net.il



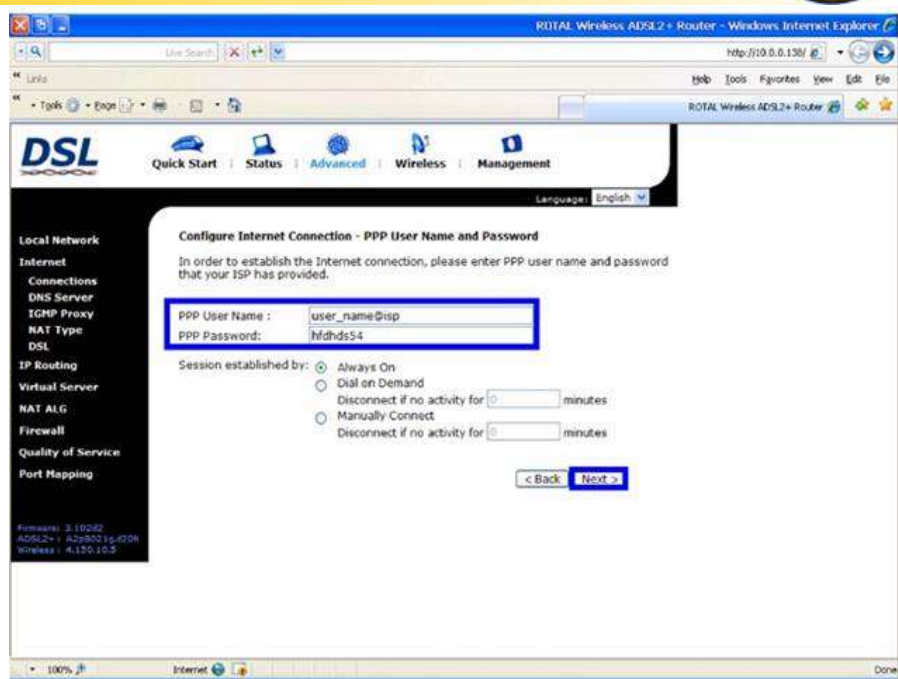
7. במסך הבא יש להקליק על "Next", בסיום ההגדרות הסיסמא לא תהיה גלויה לעין ותראה כנקודות שחורות.



8. לאישור ההגדרות יש להקליק על "Next".



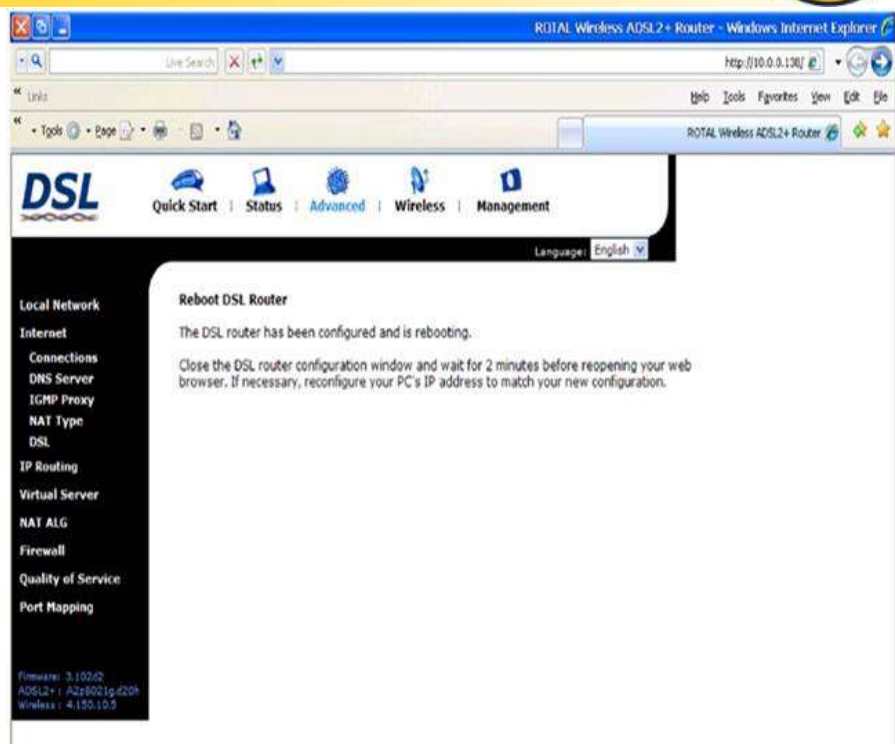
9. בתבנית user name יש להקליד את שם המשתמש שלכם, לדוגמא: **Primo@099**
 בתבנית Password יש להקליד את הסיסמא וסמנו את האפשרות Always On והקליקו על **Next**.
 *נתוני הסיסמא גלויים לשם וידוי הקלדה נכון.



10. לשם שמירת ההגדרות שביצענו יש לחוץ על Finish, כעת הראוטר יבצע איתחול עצמי ולאחריו ישמרו ההגדרות. לאחר האתחול יתחבר הראוטר באופן אוטומטי לאינטרנט.



11. לאחר לחיצה על Finish יתקבל המבך הבא אשר ביום טעינתו הנמשך כ-3 דקות לערך יש לסגור את הדפדפן ולפתוח אותו מחדש.

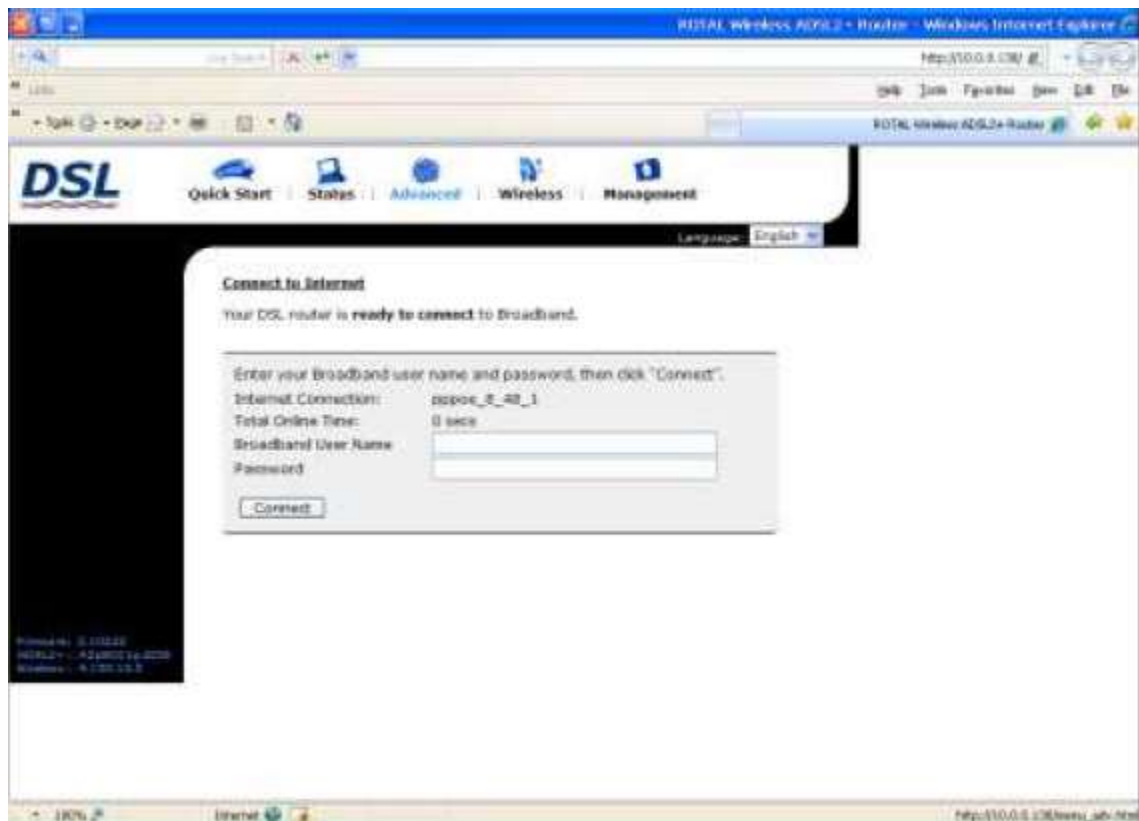


12. במידה ובזמן אתחול הראוטר תופיע בדפדפן הודעה כי הדף אינו זמין - במקרה זה יש להכנס שוב לדפדפן ולהקליד את הכתובת [Http://10.0.0.138](http://10.0.0.138)

כעת הראוטר מוגדר בהצלחה .

הגדרת רשת אלחוטית :

נלחץ על Wireless בתפריט העליון :

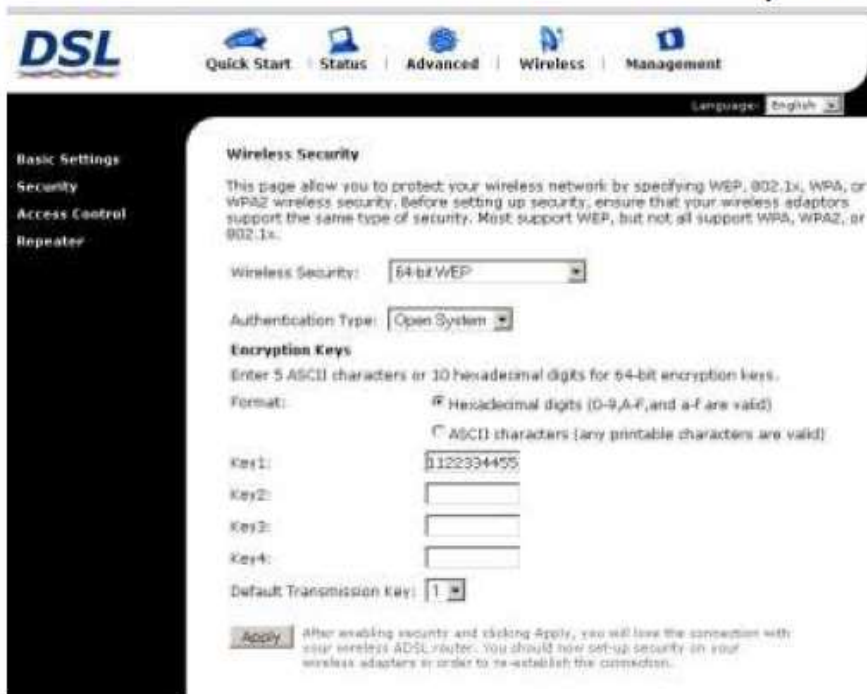


נלחץ על security בתפריט המשלי :

בשדה הבחירה wireless Security נעביר מ Disabled ל- 64-bit web



במסך הגדרות מפתח ההצפנה נזין:



Authentication Type – Open System

Format – Hexadecimal digits

Key 1 – בשדה זה נזין את מפתח ההצפנה בן 10 תווים, תווים מורשים הם 0-9 ו A-F לסיים ושמירת ההגדרות נקליק על Apply.